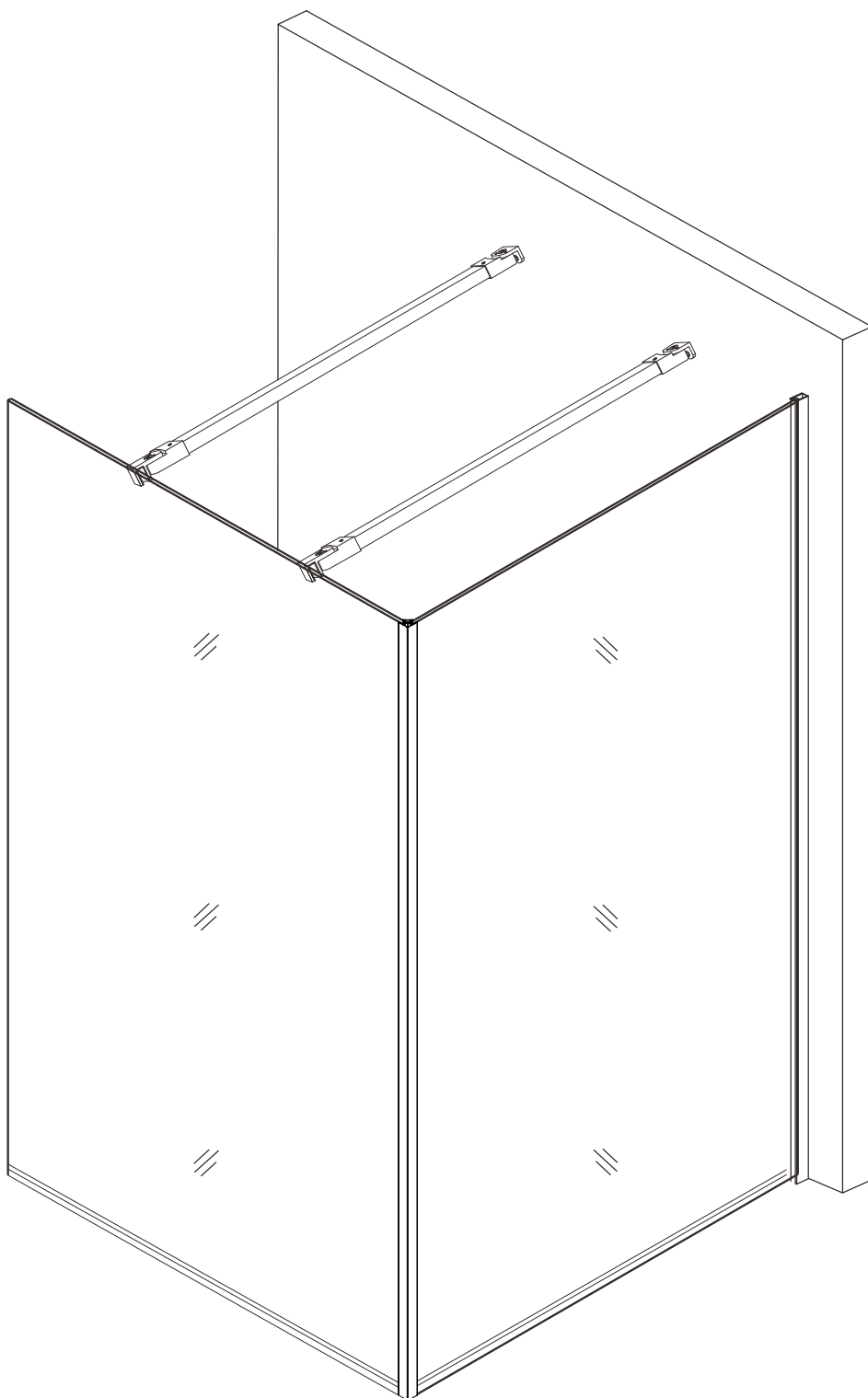
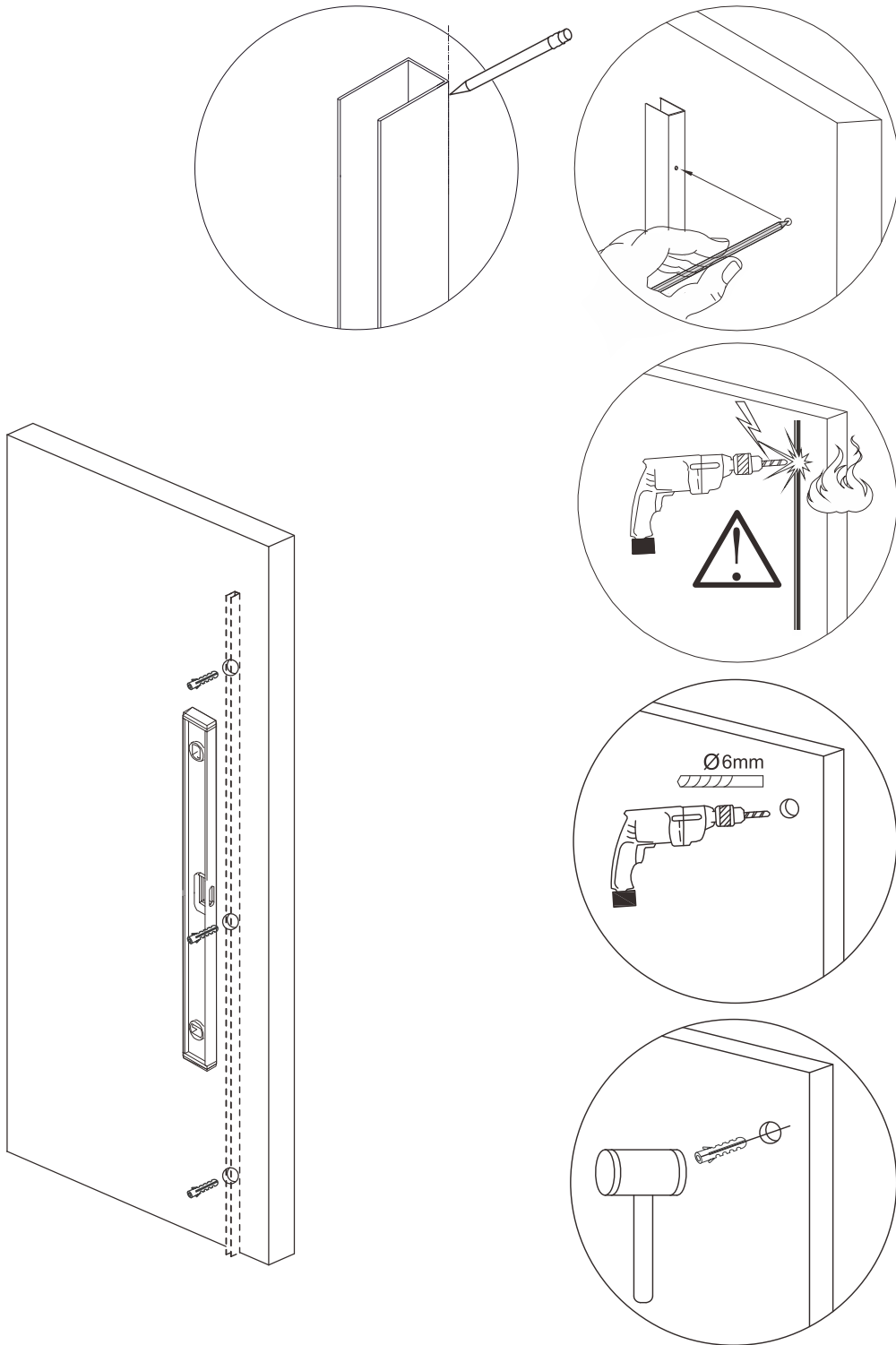
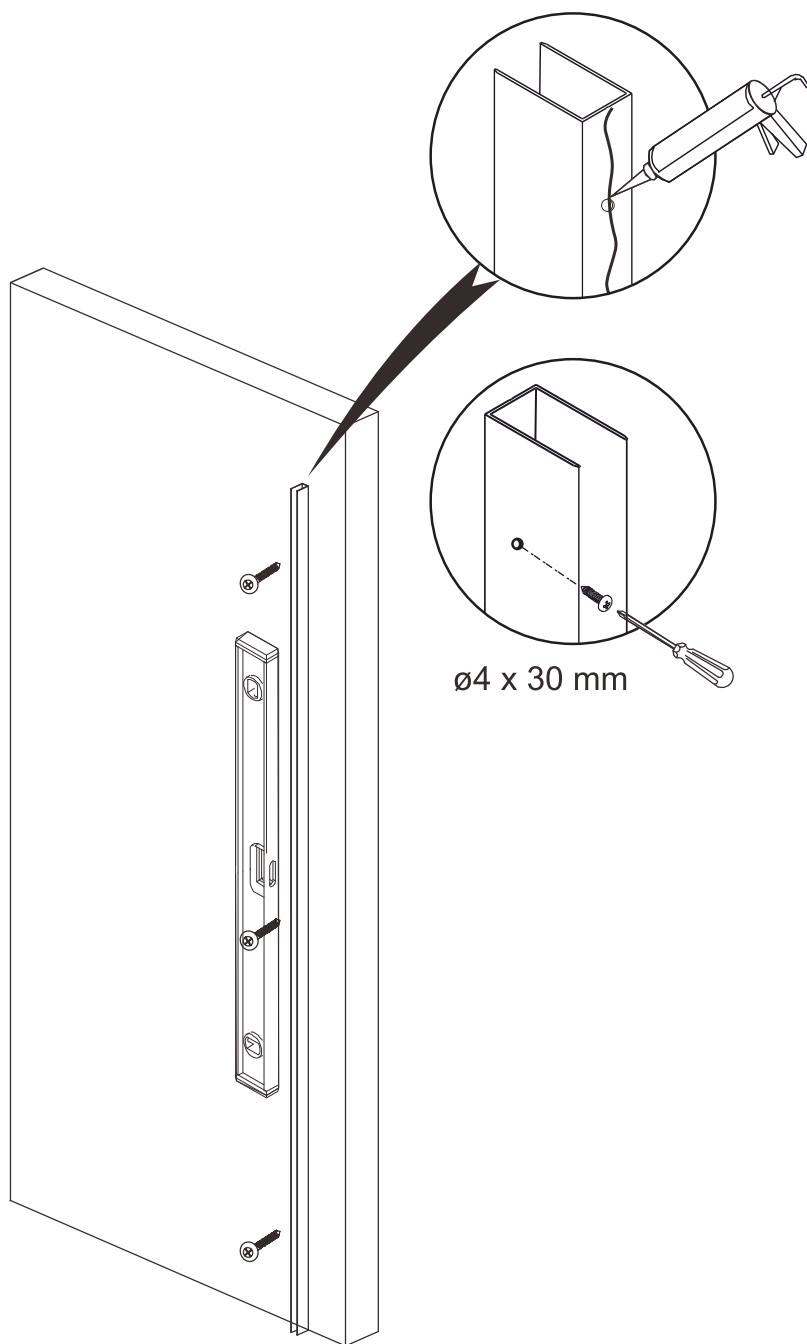


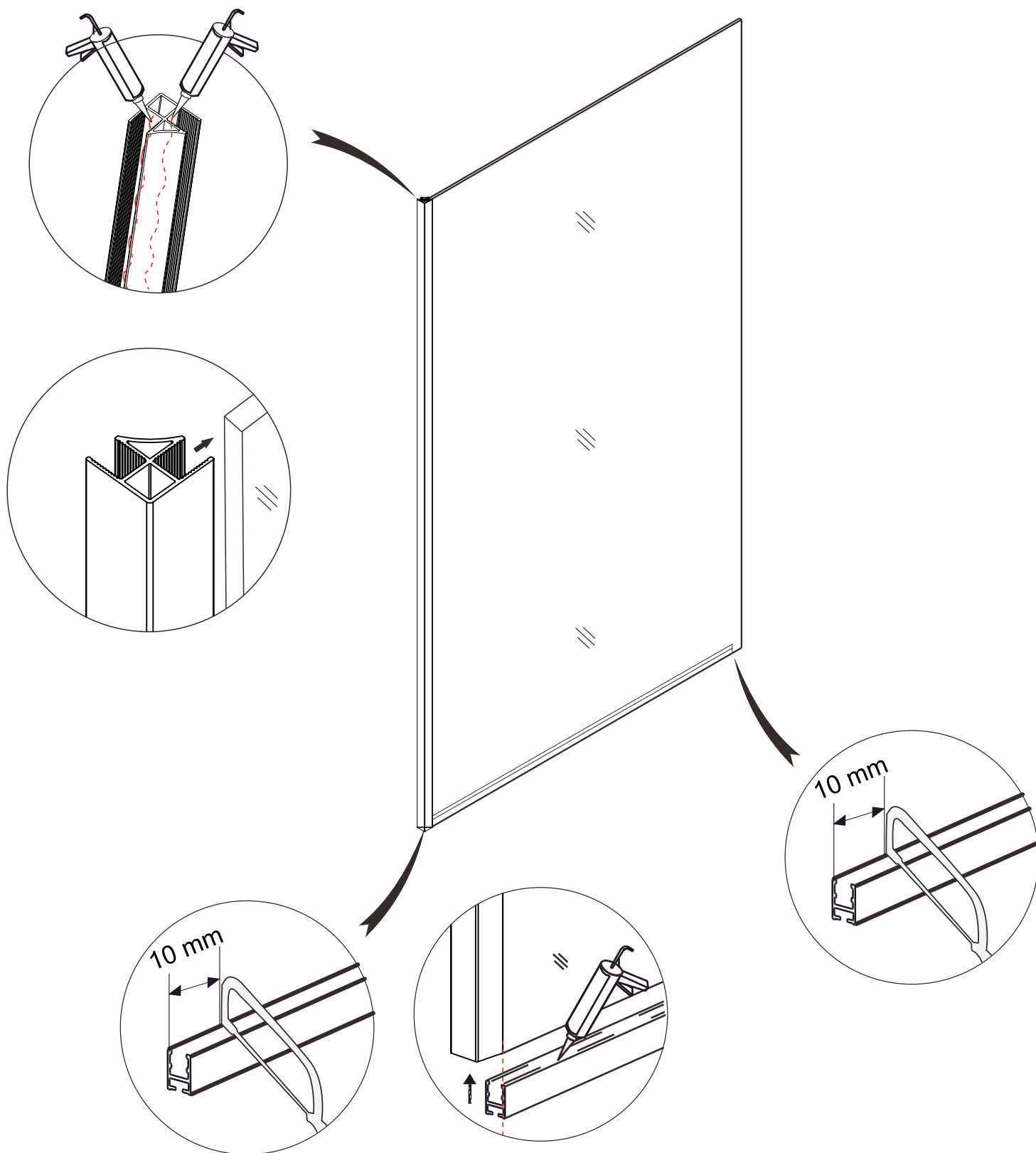
NÁVOD K INSTALACI - Rohová lišta pro WI
NÁVOD NA INŠTALÁCIU - Rohová lišta pre WI
INSTALLATION INSTRUCTIONS - Corner trim for WI
MONTAGEANLEITUNG - Eckleiste für WI
ISTRUZIONI DI INSTALLAZIONE - Profilo angolare per WI
NOTICE D'INSTALLATION - Profilé d'angle pour WIE
INSTRUCCIONES DE INSTALACIÓN - Perfil angular para WI
INSTALLATIEHANDLEIDING - Hoekprofiel voor WI
INSTRUCȚIUNI DE INSTALARE - Profil de colț pentru WI
TELEPÍTÉSI ÚTMUTATÓ - Sarokprofil WI-hez

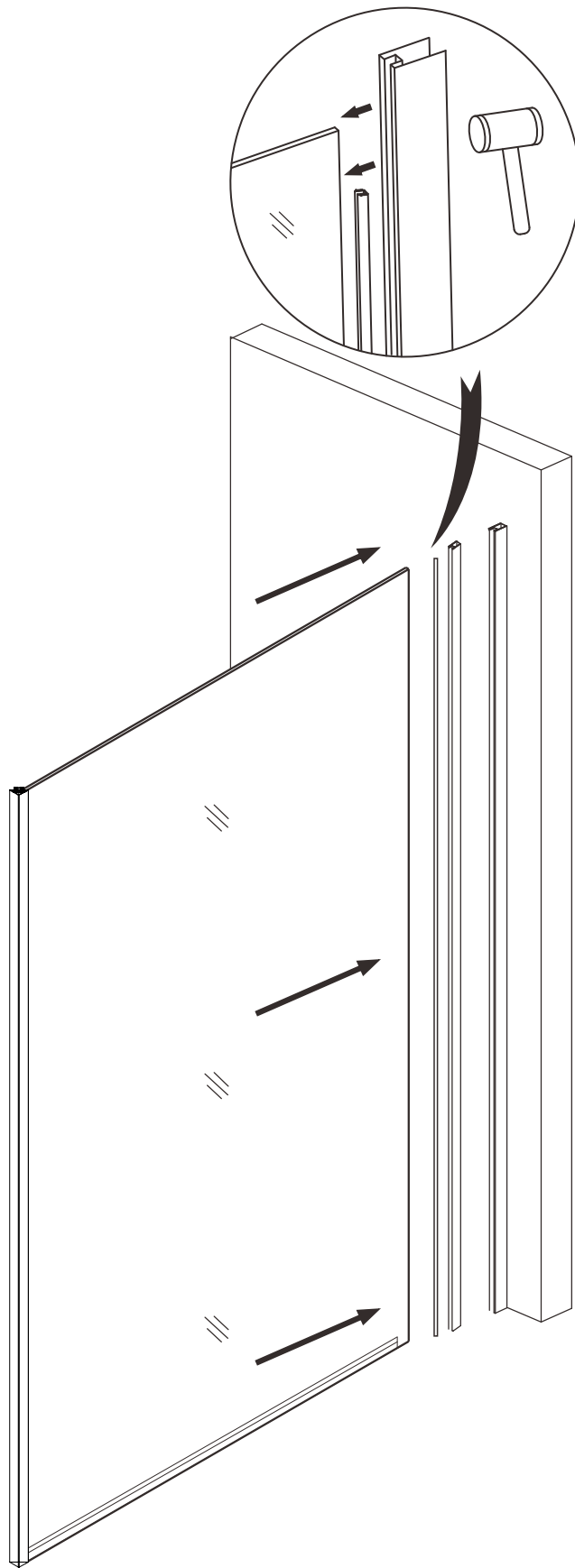


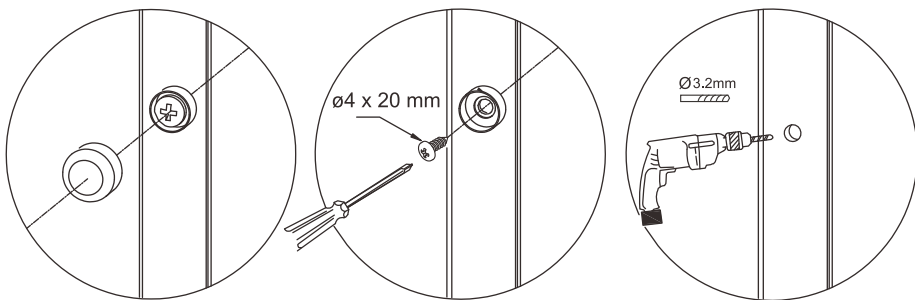
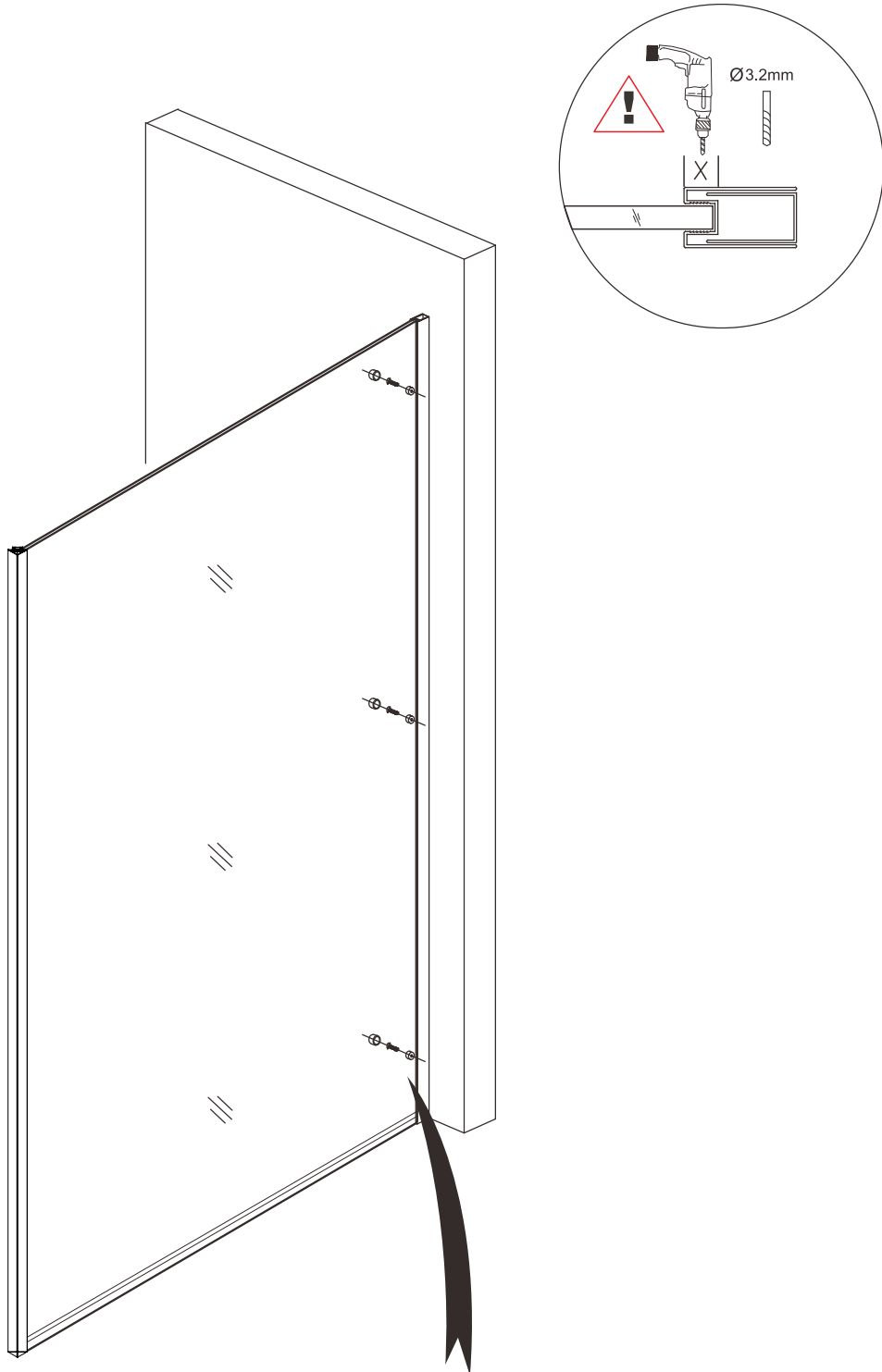


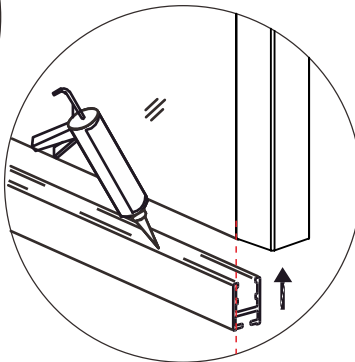
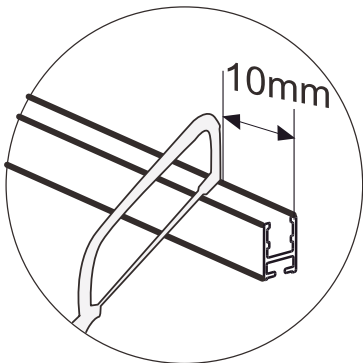
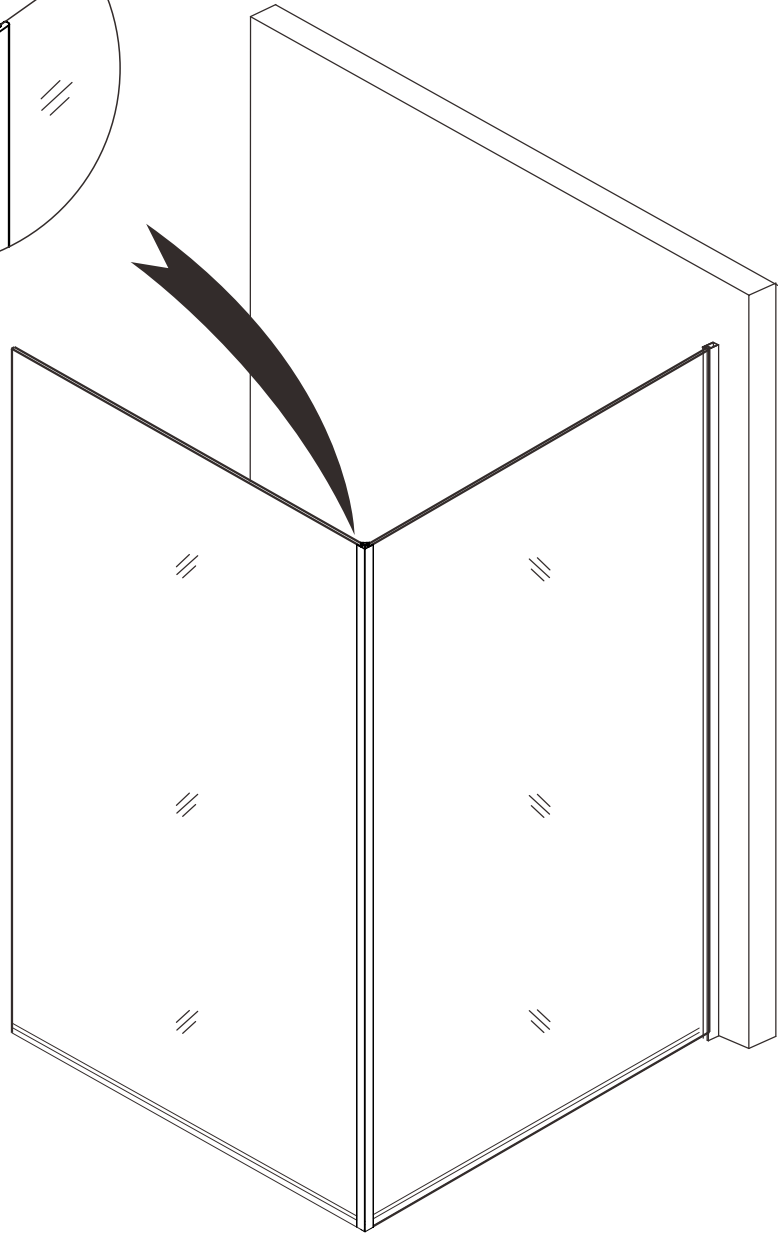
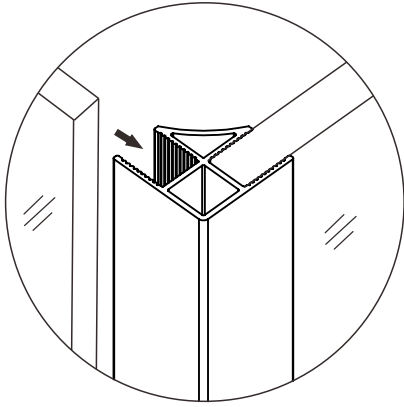


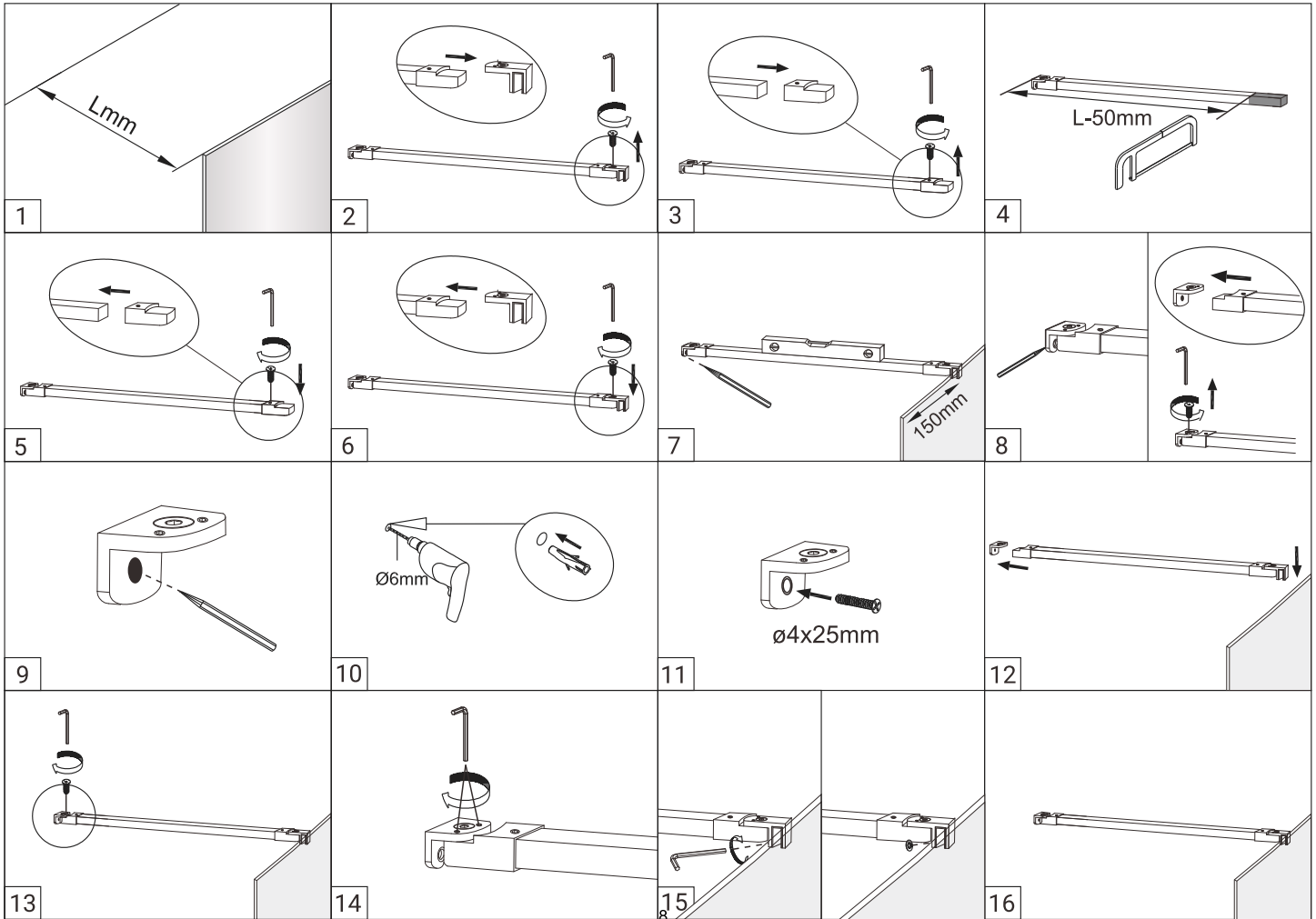
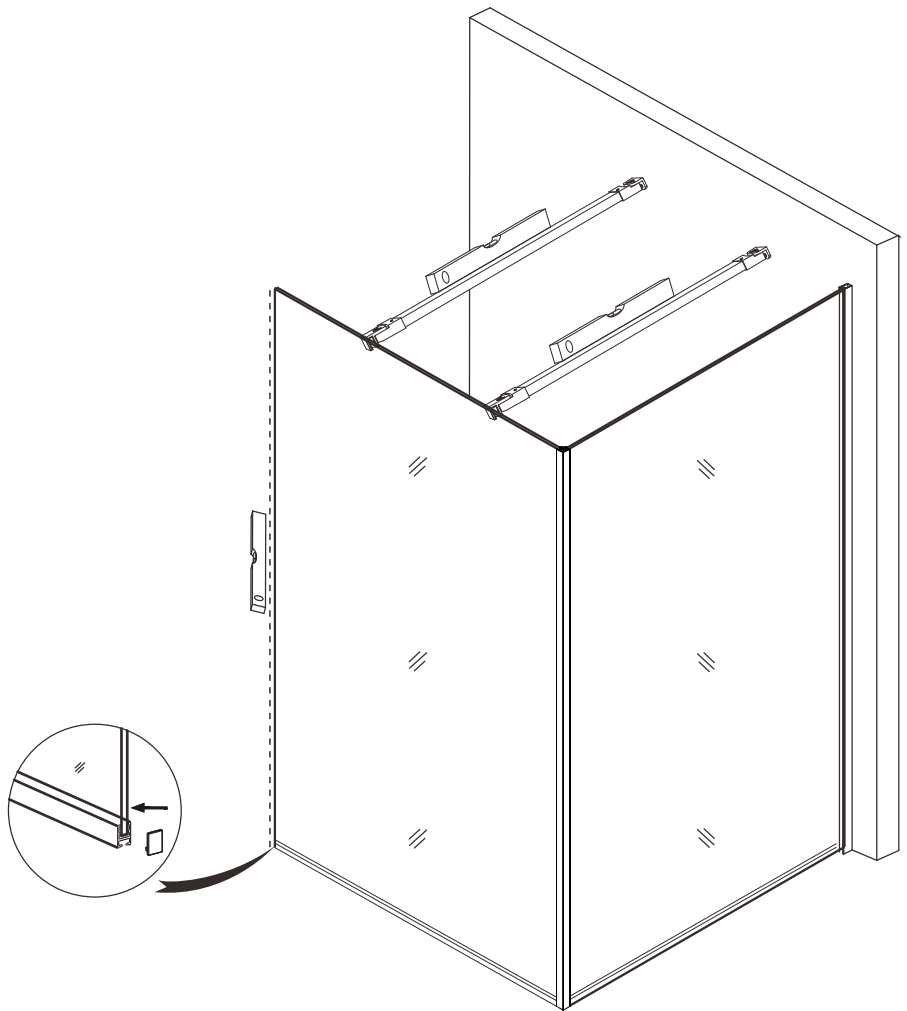
CZ: Silikon je nutné nanést na celou plochu rohového profilu.
 SK: Silikón je nutné naniesť na celú plochu rohového profilu.
 EN: Silicone must be applied over the entire surface of the corner profile.
 DE: Silikon muss auf die gesamte Fläche des Eckprofils aufgetragen werden.
 IT : Il silicone deve essere applicato su tutta la superficie del profilo angolare.
 FR: Le silicone doit être appliqué sur toute la surface du profil d'angle.
 ES: El silicón debe aplicarse sobre toda la superficie del perfil angular.
 NL: Siliconenkit moet over het gehele oppervlak van het hoekprofiel worden aangebracht.
 RO: Siliconul trebuie aplicat pe întreaga suprafață a profilului de colț.
 HU: A szilikont a sarokprofil teljes felületére kell felvinni.

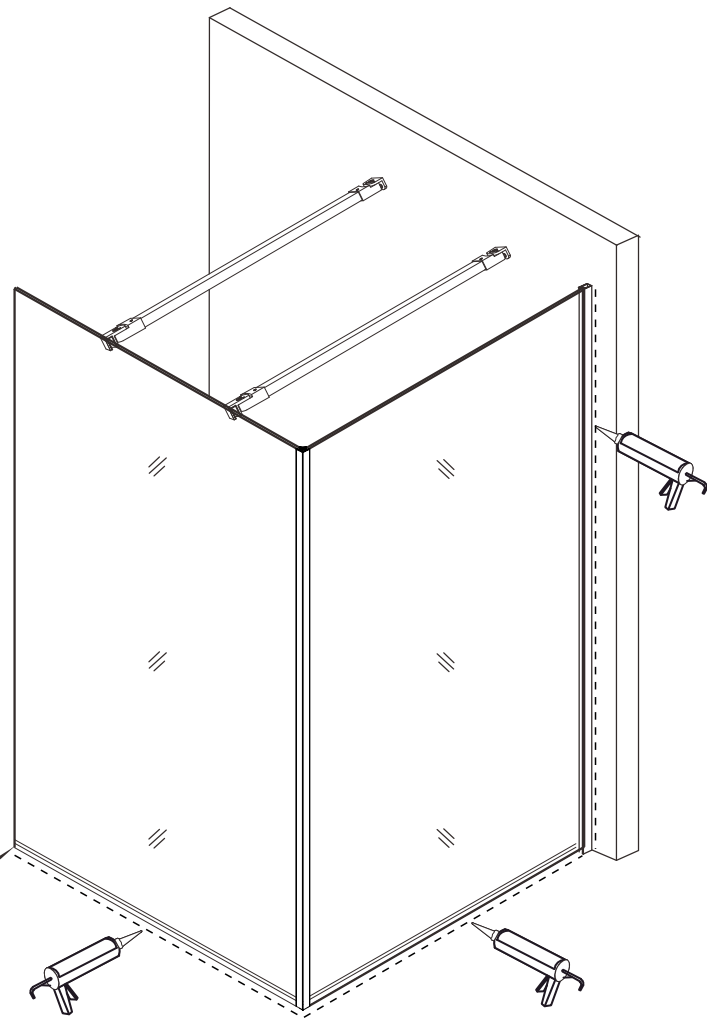
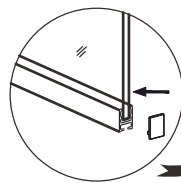
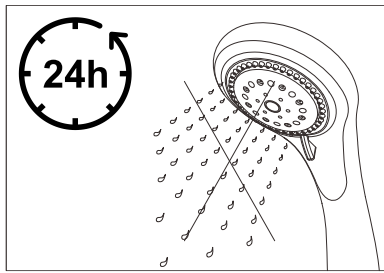












CZ - Pro zajištění nepropustnosti spojů, doporučujeme utěsnit tyto spoje bez těsnění sanitárním transparentním silikonem z vnější i vnitřní strany, dle obrázku.

SK - Pre zaistenie nepriepustnosti spojov, odporúčame utesniť tieto spoje bez tesnenia sanitárnym transparentným silikónom z vonkajšej aj vnútornej strany, podľa obrázku.

EN - To ensure the connections are watertight, we recommend sealing them without gaskets, using sanitary-grade transparent silicone on both the outside and inside, as shown in the diagram.

DE - Um die Dichtheit der Verbindungen zu gewährleisten, empfehlen wir, diese Verbindungen ohne Dichtung mit transparentem Sanitär-Silikon außen und innen abzudichten, wie auf dem Bild zu sehen.

FR - Pour garantir l'étanchéité des jointures, il est recommandé de joindre les jonctions non étanches à l'aide de silicone sanitaire transparent du côté extérieur et intérieur, comme illustré.

ES - Para garantizar el sellado entre las piezas de las uniones, recomendamos sellar las uniones sin sellar con silicona transparente sanitaria por fuera y por dentro, como se muestra en la imagen.

NL - Om ervoor te zorgen dat de verbindingen waterdicht zijn, is het aanbevolen om de verbindingen zonder afdichting van binnen en buiten af te kitten met transparante siliconenkit voor sanitair, zie afbeelding.

IT - Per garantire la tenuta delle giunzioni, si consiglia di sigillarle con silicone sanitario trasparente dall'esterno e dall'interno, come mostrato in figura.

RO - Pentru a asigura etanșeitatea îmbinărilor, vă recomandăm să sigilați aceste îmbinări fără etanșare cu silicon sanitar transparent, pe exterior și interior, așa cum se arată în imagine. Acesta nu este un produs închis ermetic.

HU - A tömítés nélküli csatlakozásokat javasoljuk kívül és belül is, transzparens szilikon tömítőanyaggal tömíteni (lásd az ábrát).