

CZ Technický list - Montážní návod

CLIC - CLAC výpust' středová uzavírací ø 5/4", celokovová chromovaná s přepadem

SK Technický list - Montážny návod

CLIC - CLAC výpust stredová uzatvárací ø 5/4", celokovová chrómovaná s prepadom

EN Technical sheet - Installation instructions

CLIC - CLAC Brass waste center for wash basin ø 5/4", with overflow

DE Technisches Datenblatt - Montageanleitung

CLIC - CLAC Ablaufventil ø 5/4", mittig, Ganzmetall verchromt mit Überlauf

FR Fiche technique - Notice d'installation

CLIC - CLAC bonde à fermeture centrale ø 5/4", métal chromé avec trop-plein

ES Listado técnico - Instrucciones de montaje

CLIC - CLAC desagüe central con cierre ø 5/4", totalmente metálico cromado con rebosadero

NL Technisch gegevensblad - Montagehandleiding

CLIC - CLAC afsluitbare afvoerplug ø 5/4", volledig van metaal, verchromd, met overloop

IT Scheda tecnica - Istruzioni per l'installazione

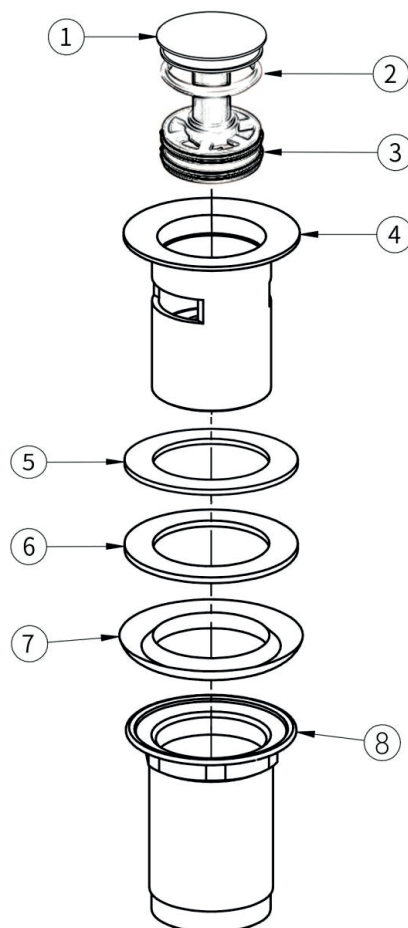
CLIC - CLAC scarico completo chiudibile ø 5/4", interamente in metallo cromato con troppopieno

RO Fișă tehnică - Instrucțiuni de instalare

CLIC - CLAC ventil de închidere central ø 5/4", cromat, complet metalic, cu preaplin

HU Műszaki adatlap - Telepítési utasítások

CLIC - CLAC középső elzáródugó ø 5/4", teljesen fém, krómozott, túlfolyóval



1. horní díl zátky / horný diel zátky / the upper part of the plug / oberteil des stopfens / clapet / pieza superior del tapón / bovenste deel afdekkap / la parte superiore del tappo / piesa superioară a dopului / a dugó felső része
2. těsnění / tesnenie / seal / dichtung / joint / junta / afdichting / guarnizioni / etanșare / tömités
3. dvojitě těsnění / dvojitě tesnenie / double seal / doppeldichtung / double joint / junta doble / dubbele afdichting / doppia guarnizione / etanșare dublă / kettős tömités
4. aretační díl / aretačný diel / arresting part / oberteil des stopfens / clapet / pieza superior del tapón / bovenste deel afdekkap / la parte superiore del tappo / piesa superioară a dopului / a dugó felső része
- 5.+7. těsnění / tesnenie / seal / dichtung / joint / junta / afdichting / guarnizioni / etanșare / tömités
8. matice / matica / nut / mutter / écrou / tuerca / moer / dadi / piuliță / anya